



# EIGENTUMSWOHNUNGEN HEINZELMANN

WOHNEN IN DER BERTHOLMSTRASSE 19 | WALDNEUKIRCHEN




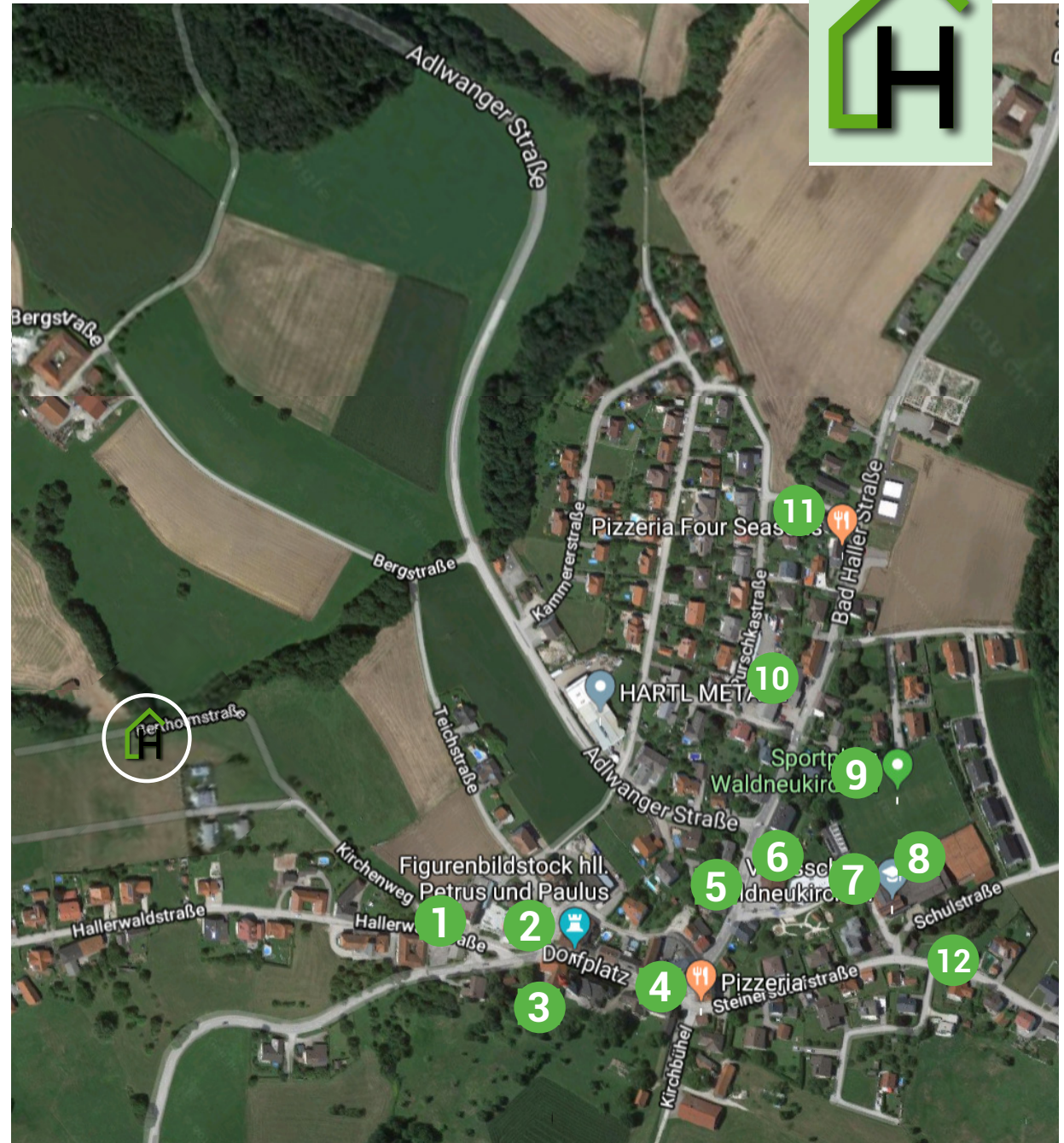
# LAGE UND INFRASTRUKTUR

## WOHNEN IN WALDNEUKIRCHEN

In Waldneukirchen entsteht ein Mehrfamilienhaus mit acht Wohneinheiten in einem jungen Siedlungsgebiet nahe des Zentrums von Waldneukirchen. Die Stadtgemeinde Bad Hall liegt in nur sieben Kilometer Entfernung und ist in ca. 10 Autominuten erreichbar, die Stadt Steyr in ca. 20 Minuten. In Waldneukirchen selbst wird die Grundversorgung mittels eines Nahversorgers, einer Bankstelle, Gasthäusern und einem Gemeindearzt sichergestellt.

Kinderbetreuungsplätze im Ort werden in Form eines Kindergartens inklusive Krabbelgruppe und einer Volksschule sichergestellt. Darüber hinaus bietet Waldneukirchen ein großes Angebot in Bezug auf Sport- und Freizeitangebote. So findet man neben einem großen Spielplatz einen Fußballplatz, eine Turnhalle und einen Tennisplatz. Busverbindungen ermöglichen Anbindungen nach Kirchdorf und Steyr.

- |                                |   |
|--------------------------------|---|
| 1 Gemeinde und Feuerwehr       | 7 Volksschule   |
| 2 Dorfplatz und Raiffeisenbank | 8 Tennisplatz, Turnhalle  |
| 3 Kirche                       | 9 Sportplatz  |
| 4 Pizza und Kebap              | 10 Tankstelle   |
| 5 Nah&Frisch, Friseur          | 11 Pizzeria   |
| 6 Kindergarten                 | 12 Planungsbüro  |



# ÜBERBLICK ÜBER DIE WOHNEINHEITEN

MEHRFAMILIENHAUS MIT ACHT WOHNEINHEITEN IN WALDNEUKIRCHEN



# GRUNDRISSSE DER EINZELNEN WOHN-EINHEITEN

WOHNEN IN WALDNEUKIRCHEN | BERTHOLMSTRASSE 19



## ECKDATEN TOP 1

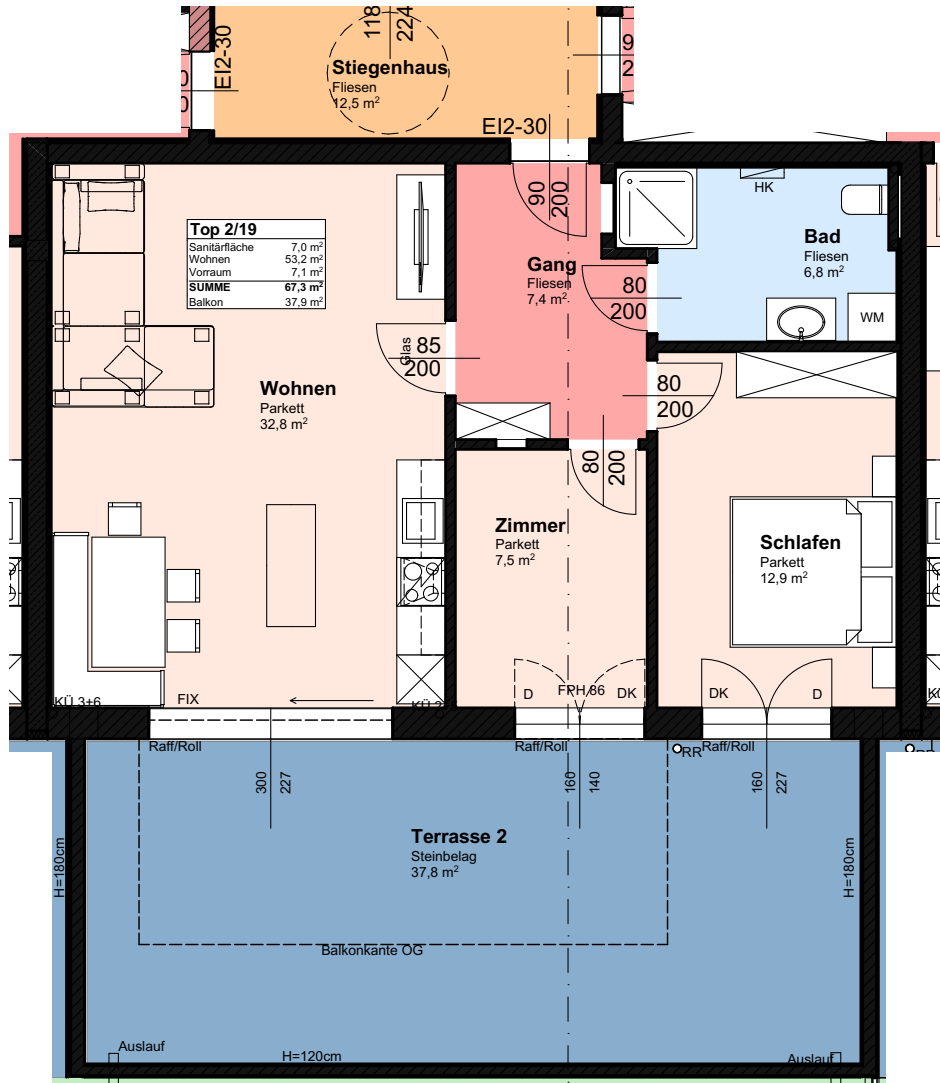
Geschoß	EG
Wohnfläche	95 m <sup>2</sup>
Terrasse	42 m <sup>2</sup>
Balkon	-
Eigengarten	265 m <sup>2</sup>
Keller	4 m <sup>2</sup>
Parkplatz	-
Tiefgaragenparkplatz	1

**VERKAUFT**



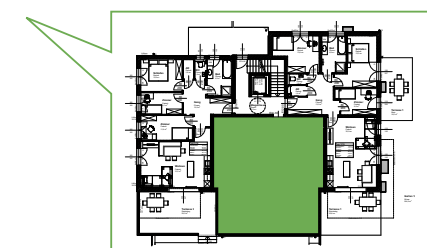
# GRUNDRISSSE DER EINZELNEN WOHN-EINHEITEN

WOHNEN IN WALDNEUKIRCHEN | BERTHOLMSTRASSE 19



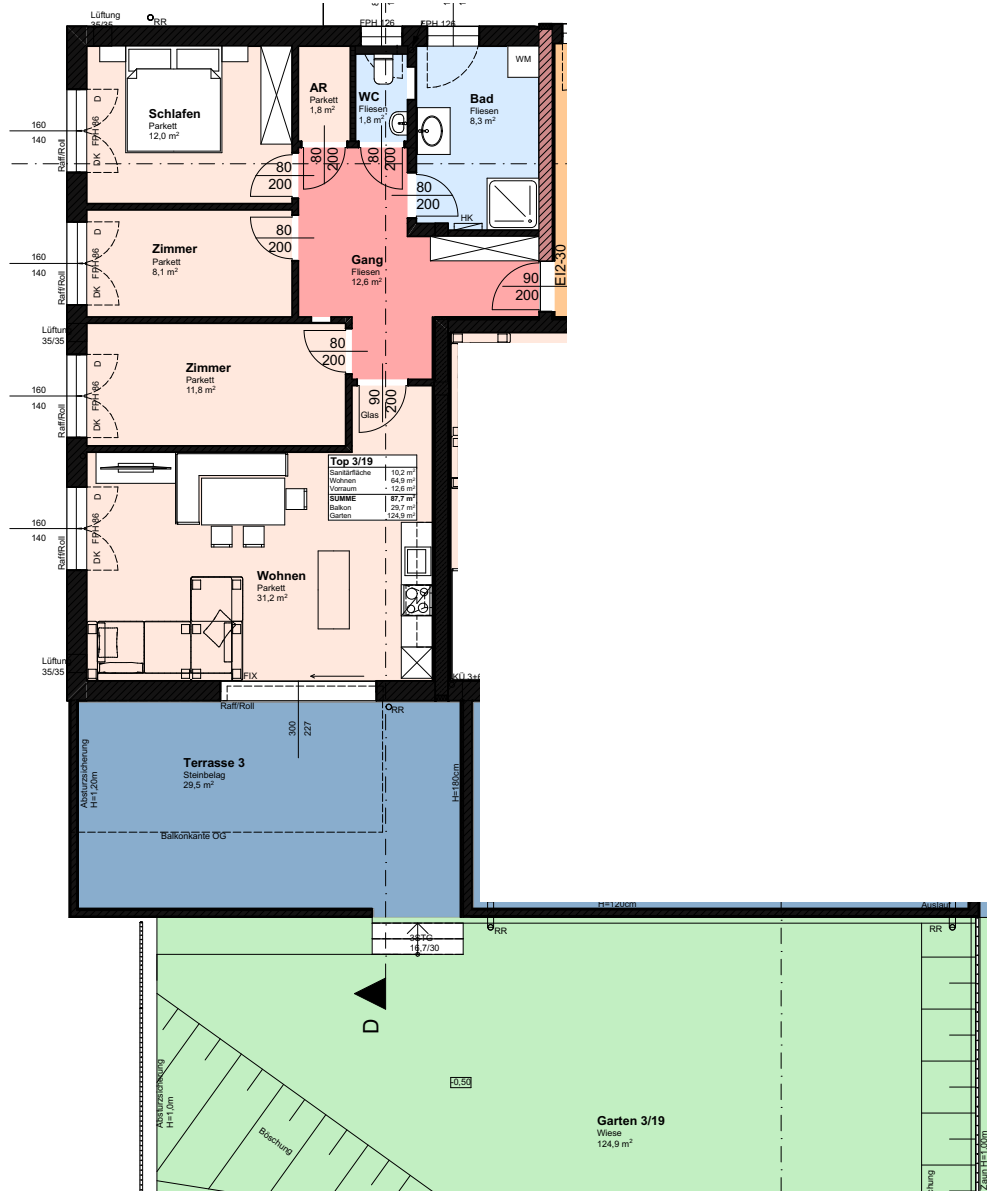
## ECKDATEN TOP 2

<b>Geschoß</b>	EG
<b>Wohnfläche</b>	67 m <sup>2</sup>
<b>Terasse</b>	38 m <sup>2</sup>
<b>Balkon</b>	-
<b>Eigengarten</b>	-
<b>Keller</b>	5 m <sup>2</sup>
<b>Parkplatz</b>	1
<b>Tiefgaragenparkplatz</b>	-
<b>Preis</b>	222.000,00 €



# GRUNDRISSSE DER EINZELNEN WOHN EINHEITEN

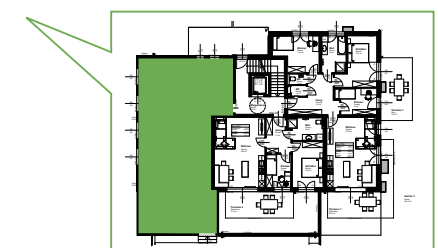
WOHNEN IN WALDNEUKIRCHEN | BERTHOLMSTRASSE 19



## ECKDATEN TOP 3

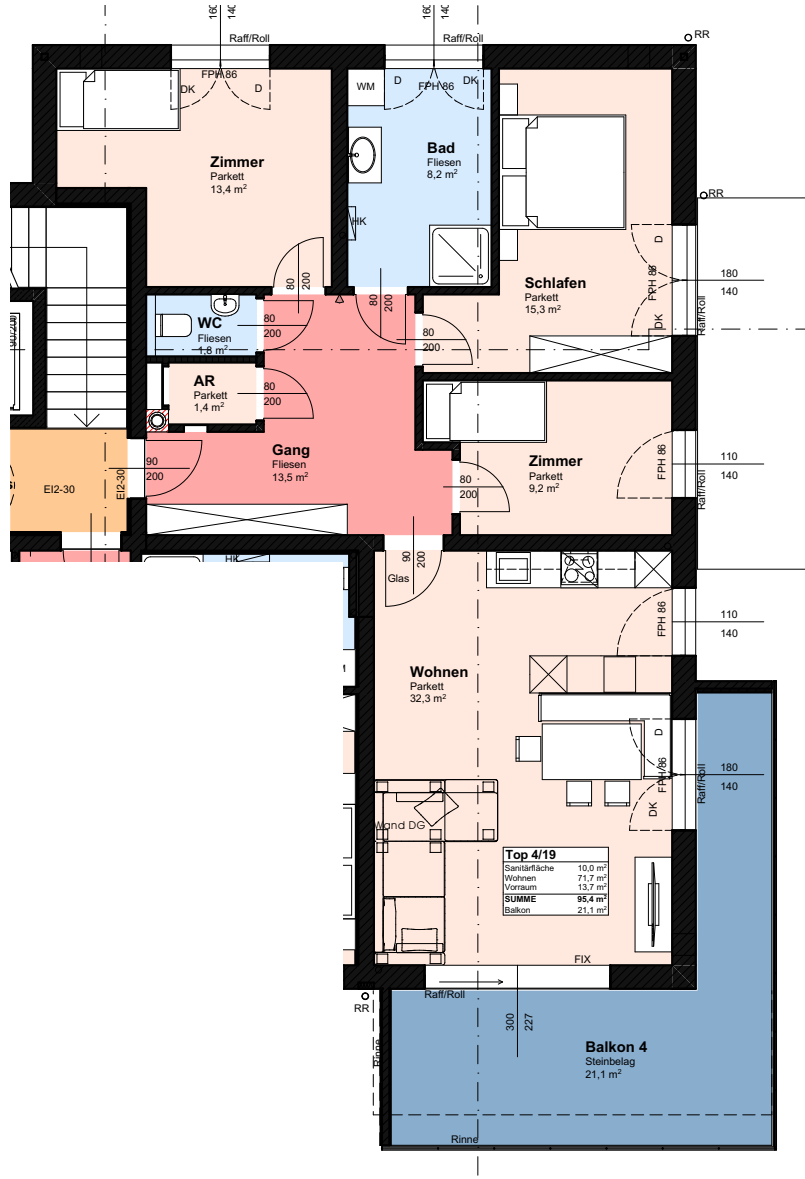
Geschoß	EG
Wohnfläche	88 m <sup>2</sup>
Terrasse	30 m <sup>2</sup>
Balkon	-
Eigengarten	125 m <sup>2</sup>
Keller	4 m <sup>2</sup>
Parkplatz	-
Tiefgaragenparkplatz	1

**VERKAUFT**



# GRUNDRISSSE DER EINZELNEN WOHN EINHEITEN

WOHNEN IN WALDNEUKIRCHEN | BERTHOLMSTRASSE 19



<b>Top 4/19</b>	
Schlaffläche	10,0 m²
Wohnen	71,7 m²
Vorraum	13,7 m²
<b>SUMME</b>	<b>95,4 m²</b>
Balkon	21,1 m²

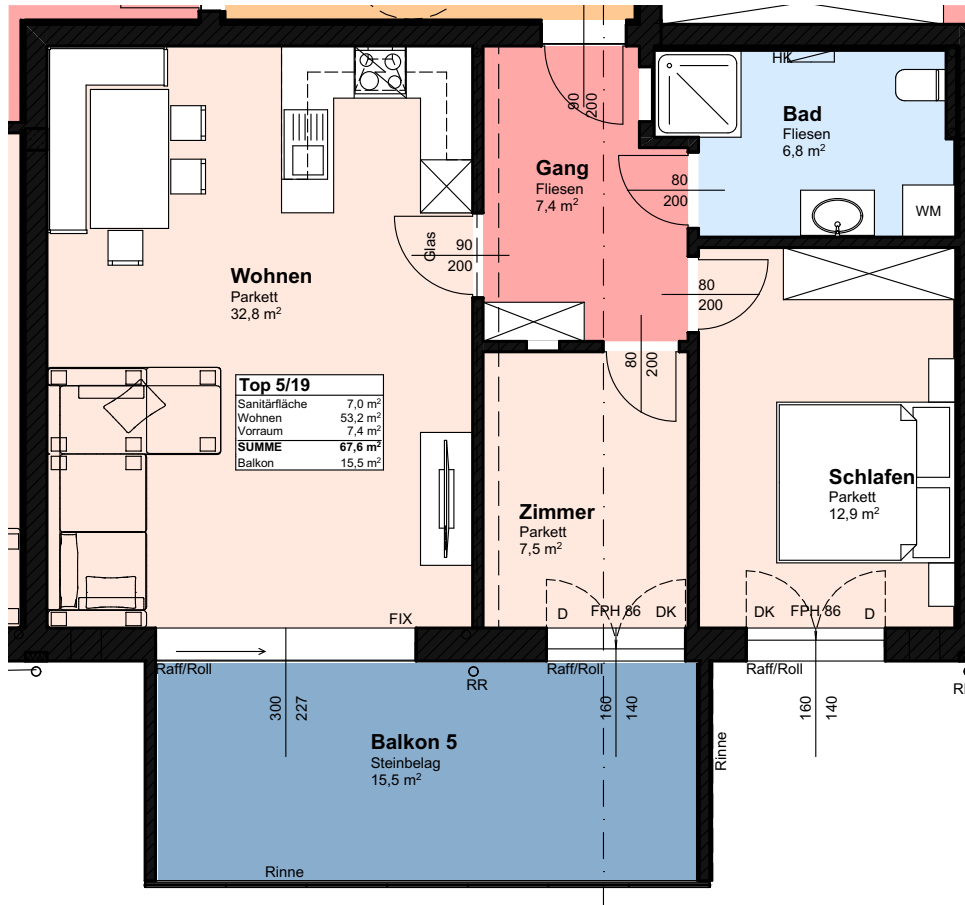
## ECKDATEN TOP 4

<b>Geschoß</b>	OG
<b>Wohnfläche</b>	95 m <sup>2</sup>
<b>Terasse</b>	-
<b>Balkon</b>	21 m <sup>2</sup>
<b>Eigengarten</b>	-
<b>Keller</b>	4 m <sup>2</sup>
<b>Parkplatz</b>	-
<b>Tiefgaragenparkplatz</b>	1
<b>Preis</b>	288.000,00 €



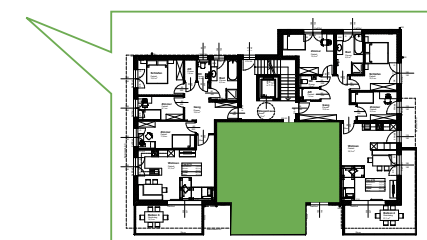
# GRUNDRISSSE DER EINZELNEN WOHN EINHEITEN

WOHNEN IN WALDNEUKIRCHEN | BERTHOLMSTRASSE 19



## ECKDATEN TOP 5

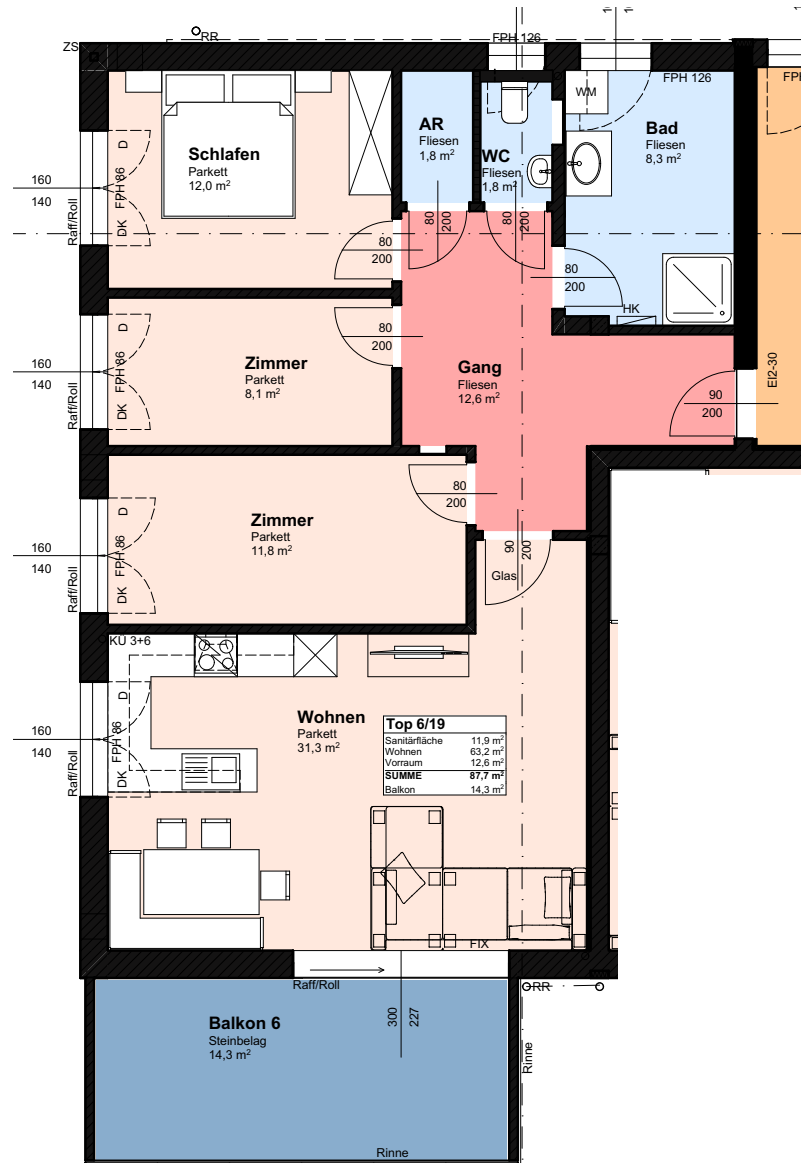
<b>Geschoß</b>	OG
<b>Wohnfläche</b>	67 m <sup>2</sup>
<b>Terasse</b>	-
<b>Balkon</b>	16 m <sup>2</sup>
<b>Eigengarten</b>	-
<b>Keller</b>	5 m <sup>2</sup>
<b>Parkplatz</b>	-
<b>Tiefgaragenparkplatz</b>	1
<b>Preis</b>	212.000,00 €





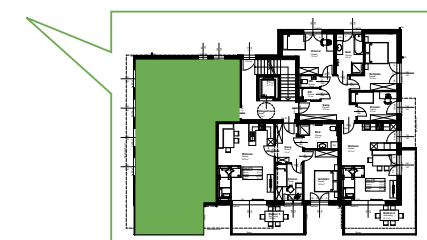
# GRUNDRISSSE DER EINZELNEN WOHN-EINHEITEN

WOHNEN IN WALDNEUKIRCHEN | BERTHOLMSTRASSE 19



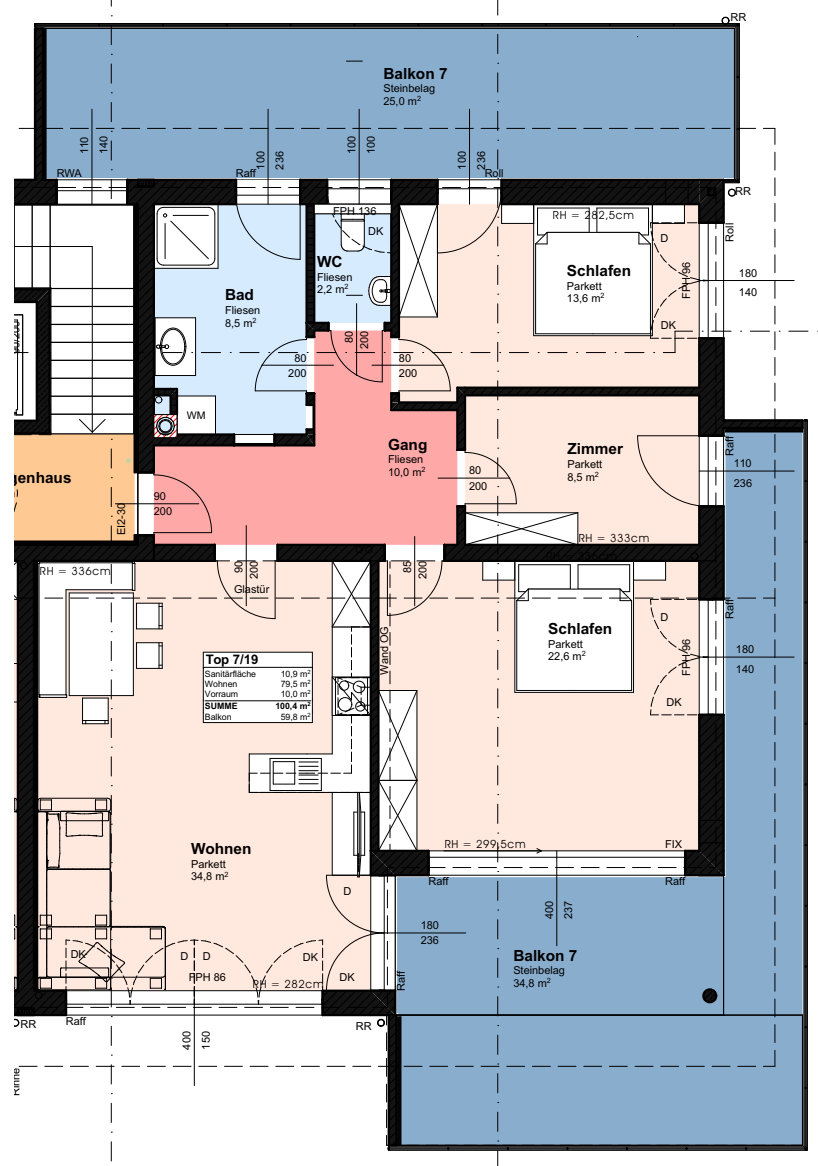
## ECKDATEN TOP 6

Geschoß	OG
Wohnfläche	88 m <sup>2</sup>
Terasse	-
Balkon	14 m <sup>2</sup>
Eigengarten	-
Keller	4 m <sup>2</sup>
Parkplatz	-
Tiefgaragenparkplatz	1
Preis	270.000,00 €



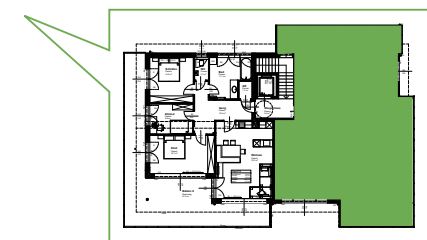
# GRUNDRISSSE DER EINZELNEN WOHN EINHEITEN

WOHNEN IN WALDNEUKIRCHEN | BERTHOLMSTRASSE 19



## ECKDATEN TOP 7

Geschoß	DG
Wohnfläche	100 m <sup>2</sup>
Terasse	-
Balkon	60 m <sup>2</sup>
Eigengarten	-
Keller	9 m <sup>2</sup>
Parkplatz	-
Tiefgaragenparkplatz	1
Preis	347.000,00 €



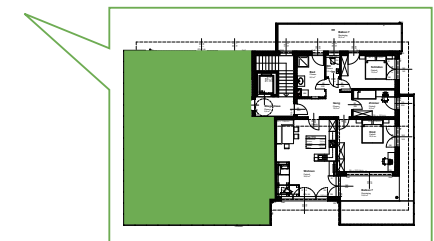
# GRUNDRISSSE DER EINZELNEN WOHN-EINHEITEN

WOHNEN IN WALDNEUKIRCHEN | BERTHOLMSTRASSE 19



## ECKDATEN TOP 8

Geschoß	DG
Wohnfläche	104 m <sup>2</sup>
Terrasse	-
Balkon	61 m <sup>2</sup>
Eigengarten	-
Keller	11 m <sup>2</sup>
Parkplatz	-
Tiefgaragenparkplatz	1
Preis	359.000,00 €



# TIEFGARAGE, PARKPLÄTZE UND KELLERRÄUME

WOHNEN IN WALDNEUKIRCHEN | BERTHOLMSTRASSE 19



# ÜBERSICHT ÜBER DIE WOHNHEINHEITEN

WOHNEN IN WALDNEUKIRCHEN | BERTHOLMSTRASSE 19



TOP	GESCHOSS	WOHNFLÄCHE (m <sup>2</sup> )	TERRASSE (m <sup>2</sup> )	BALKON (m <sup>2</sup> )	TIEFGARAGE/ PARKPLATZ	KELLERABTEIL (m <sup>2</sup> )	GARTEN (m <sup>2</sup> )	VERKAUF BELAGSFERTIG
1	EG	95	42		1 T	4	265	VERKAUFT
2	EG	67	38		1 P	5		222.000,00€
3	EG	88	30		1 T	4	125	VERKAUFT
4	OG	95		21	1 T	4		288.000,00€
5	OG	67		16	1 T	5		212.000,00€
6	OG	88		14	1 T	4		270.000,00€
7	DG	100		60	1 T	9		347.000,00€
8	DG	104		61	1 T	11		359.000,00€

**Zusätzliche Stellplätze:** Parkplatz außen 5.000,00 € | Tiefgaragenparkplatz 15.000,00 €

# PERSPEKTIVEN

WOHNEN IN WALDNEUKIRCHEN



Nord-West-Ansicht

# PERSPEKTIVEN

WOHNEN IN WALDNEUKIRCHEN



Süd-Ost-Ansicht

# PERSPEKTIVEN

WOHNEN IN WALDNEUKIRCHEN



Nord-Ost-Ansicht



# PERSPEKTIVEN

WOHNEN IN WALDNEUKIRCHEN



Süd-West-Ansicht

# PERSPEKTIVEN

WOHNEN IN WALDNEUKIRCHEN



# PERSPEKTIVEN

WOHNEN IN WALDNEUKIRCHEN

